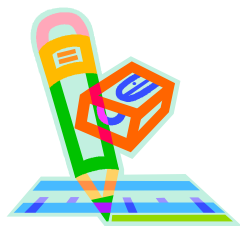




## CLASSI PRIME SCUOLA "G. RODARI"

anno scolastico 2010-2011



# Elenco del materiale

### Per la prima settimana:

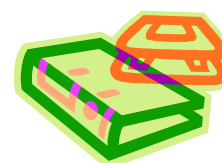
- Astuccio o astucci contenenti: pastelli, pennarelli grandi e piccoli, forbici, righello, colla-stick.
- Quadernino per gli avvisi, a quadretti di prima, inserito in una copertina di qualsiasi colore (compilarlo dal primo giorno con nome, cognome, tutti i numeri telefonici utili ed eventuali comunicazioni urgenti).
- Grembiolino bianco per le bambine; blusa, preferibilmente bluette, per i maschietti (chi avesse già acquistato la blusa nera potrà comunque utilizzarla).

Si consiglia di aggiungere ogni giorno, nello zaino, una merenda e dei fazzolettini di carta.

### Per la seconda settimana:

Oltre al materiale già richiesto, procurarsi:

- Una matita, un temperino e una gomma di scorta.
- Una cartelletta rigida con elastico (da tenere in cartella).
- Cinque quadernoni a quadretti di prima (mezzo centimetro), senza margine; inserire ogni quadernone nelle copertine dei seguenti colori: blu, rosso, azzurro, verde chiaro, giallo.
- Un raccoglitore ad anelli grandi, contenente fogli a quadretti di prima, senza margine, ma rinforzati.
- Confezione da 24 di pennarelli punta grossa, pennarelli punta fine, pastelli, tutto possibilmente marca "Giotto" (questo materiale sarà tenuto in classe).
- Album da disegno a fogli lisci.
- Risma di fogli per fotocopie (da utilizzare nel corso degli anni).
- Blocco a quadretti grandi (un centimetro).
- Materiale per l'igiene personale: un rotolo di carta igienica, un rotolo di carta casa; sapone liquido con erogatore (da tenere in classe).
- Tovaglietta di tela da utilizzare per la merenda (da tenere in cartella).



## IMPORTANTE

- ⇒ Tutto il materiale dovrà essere contrassegnato con nome e cognome.
- ⇒ Mandare a scuola il materiale un po' alla volta, per non caricare i bambini con pesi eccessivi.
- ⇒ Compilare e mandare alle insegnanti di classe (dalla seconda settimana) la "SCHEDE INFORMATIVA ALUNNI CLASSE PRIMA" scaricabile all'indirizzo [http://www.primocircolosgm.it/moduli/moduli\\_genitori.htm](http://www.primocircolosgm.it/moduli/moduli_genitori.htm)